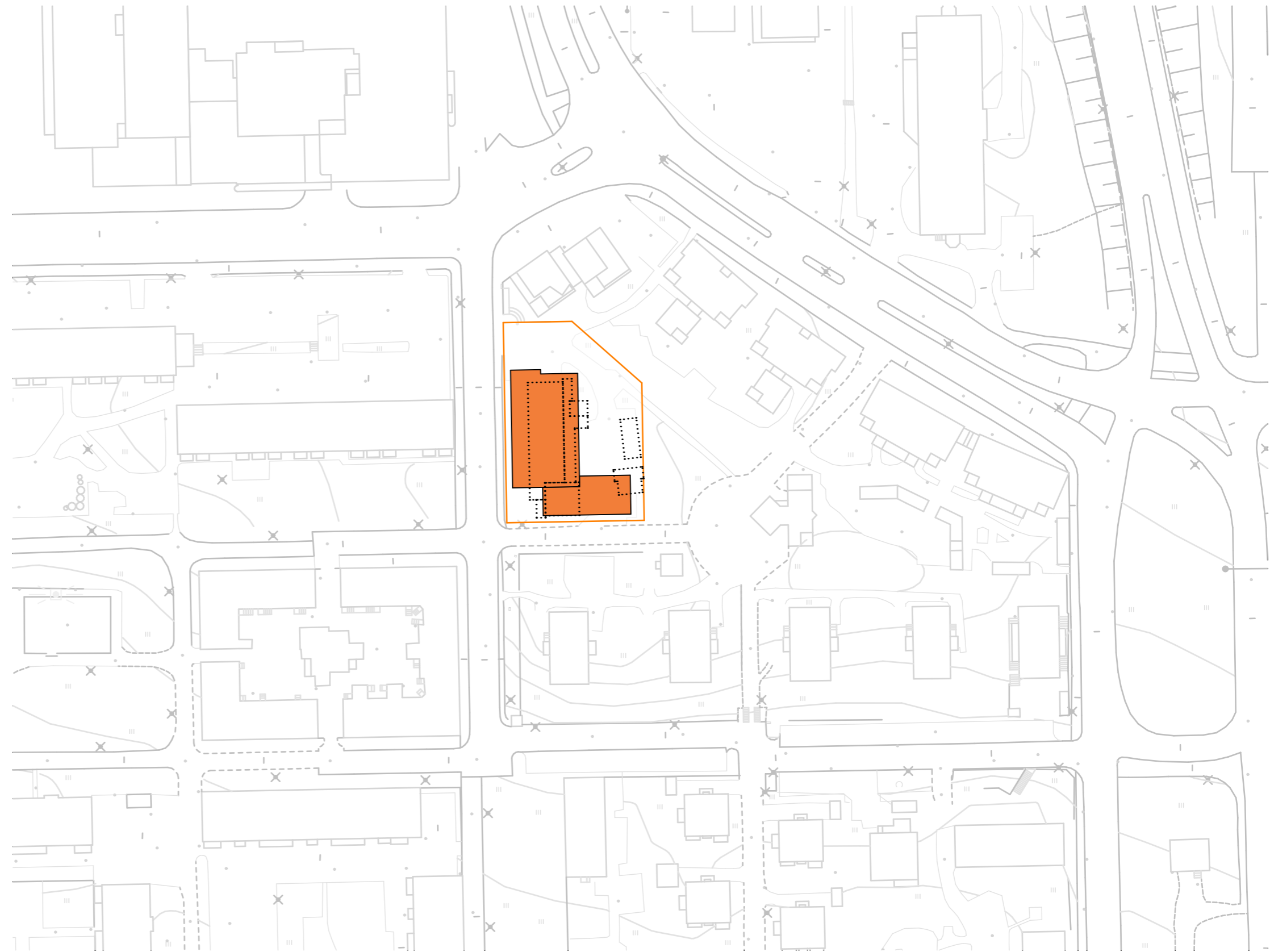


# Kiinteistö oy Kullervo

Salhojankatu 5, Tampere

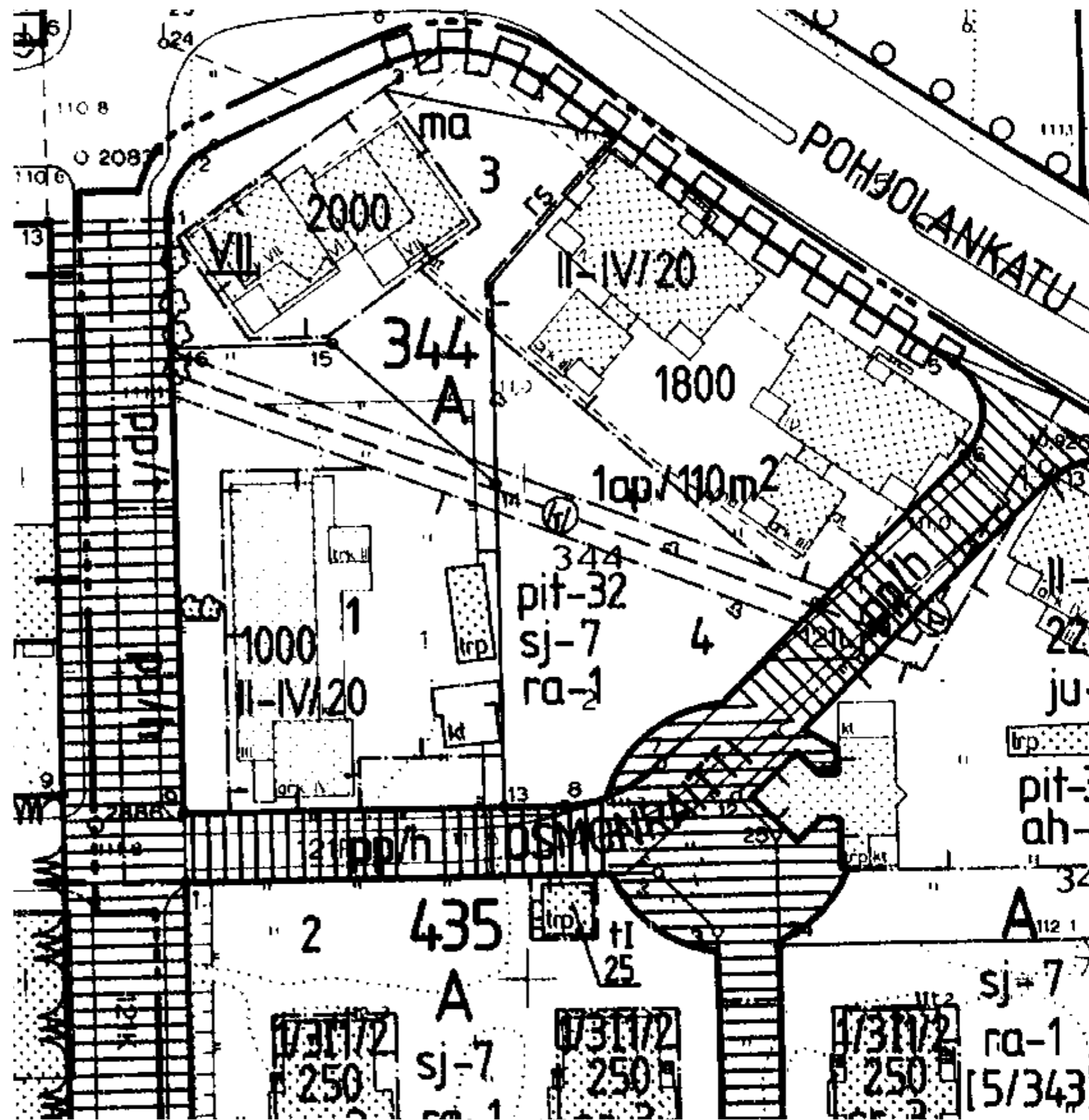
## Uudisrakennussuunnitelma

01.06.2022



Sijaintikaavio 1:1000

<b>A</b>	Asuinrakennusten korttelialue.
<b>LPA</b>	Autopaikkojen korttelialue.
---	3 m sen kaava-alueen ulkopuolella oleva viiva, jota vahvistaminen koskee.
— + —	Kaupunginosan raja.
—	Korttelin, korttelinosan ja alueen raja.
---	Eri kaavamääräysten alaisten alueenosien välinen raja.
---	Ohjeellinen tontin raja.
✕	Risti merkinnän päällä osoittaa merkinnän poistamista.
<b>XV</b>	Kaupunginosan numero.
<b>344</b>	Korttelin numero.
<b>1</b>	Tontin numero.
<b>OSMONRAITTI</b>	Kadun, katuaukion, torin tai puiston nimi.
<b>2200</b>	Rakennusoikeus kerrosalaneliömetreinä.
<b>II</b>	Roomalainen numero osoittaa rakennusten, rakennuksen tai sen osan suurimman sallitun kerrosluvun.
<b>II-IV/20</b>	Roomalaiset numerot osoittavat rakennusalueella sallitut kerrosluvut. Samaa kerroslukua saa olla yhtäjaksoisesti enintään 20 m pituisella osalla rakennusta.
	Rakennusala.
	Rakennusala, jolle saa sijoittaa talousrakennuksen.
<b>pit-32</b>	Merkintä osoittaa kunkin rakennusalueelle rakennettavan rakennuksen enimmäispituuden metreinä.
<b>sj-7</b>	Kaupunkikuvan kannalta tärkeä korttelialue. Rakentamattomat korttelialueen osat on istutettava puistomaisesti alueen käyttö huomioon ottaen.
<b>ra-1</b>	Korttelin sisäosiin ei saa rakentaa tontteja erottavia aitoja.
	Katu.
	Pihakatu.
	Jalankululle varattu katu.
	Jalankululle ja polkupyöräilylle varattu katu, jolla huoltoajo on sallittu.
	Jalankululle ja polkupyöräilylle varattu katu, jolla tontille ajo on sallittu.
<b>P</b>	Pysäköimispaikka.
	Katualueen rajan osa, jonka kohdalta ei saa järjestää ajoneuvoliittymää.
	Kaukolämpö.
	Kaukolämpöjohtoa varten varattu alueen osa.
<b>1ap/110 m<sup>2</sup></b>	Merkintä osoittaa, kuinka monta kerrosalaneliometriä kohti on rakennettava yksi autopaikka.
<b>(343)</b>	Suluissa olevat numerot osoittavat sen korttelin, jonka autopaikkoja saa alueelle sijoittaa.



Asemakaavaote

### LAAJUUSLASKELMA

**Bruttoala** (sis. IV-konehuoneen 62,5 m<sup>2</sup>)  
Yhteensä 3339,5 br-m<sup>2</sup>

**Kerrosala**  
Yhteensä 3277,0 k-m<sup>2</sup>  
Rak. oik. kerrosala 3043,5 k-m<sup>2</sup>

#### Rakennusoikeuden lisäksi sallittavat kerrosalaylytykset:

Ulkoseinän 250 mm ylittävä osuus  
Tekniset tilat  
Hormit

#### Alustava väestösuojalaskelma

2% kerrosalasta  
3277,0 m<sup>2</sup> x 0,02 65,5 m<sup>2</sup>  
IV-laite 2 x 1,5 m<sup>2</sup> 3 m<sup>2</sup>  
sulkuteltta 2,5 m<sup>2</sup>

Yhteensä 70,5 m<sup>2</sup>

#### Autopaikat

5 ap, joista 1 inva ap

#### Pyöräpaikat

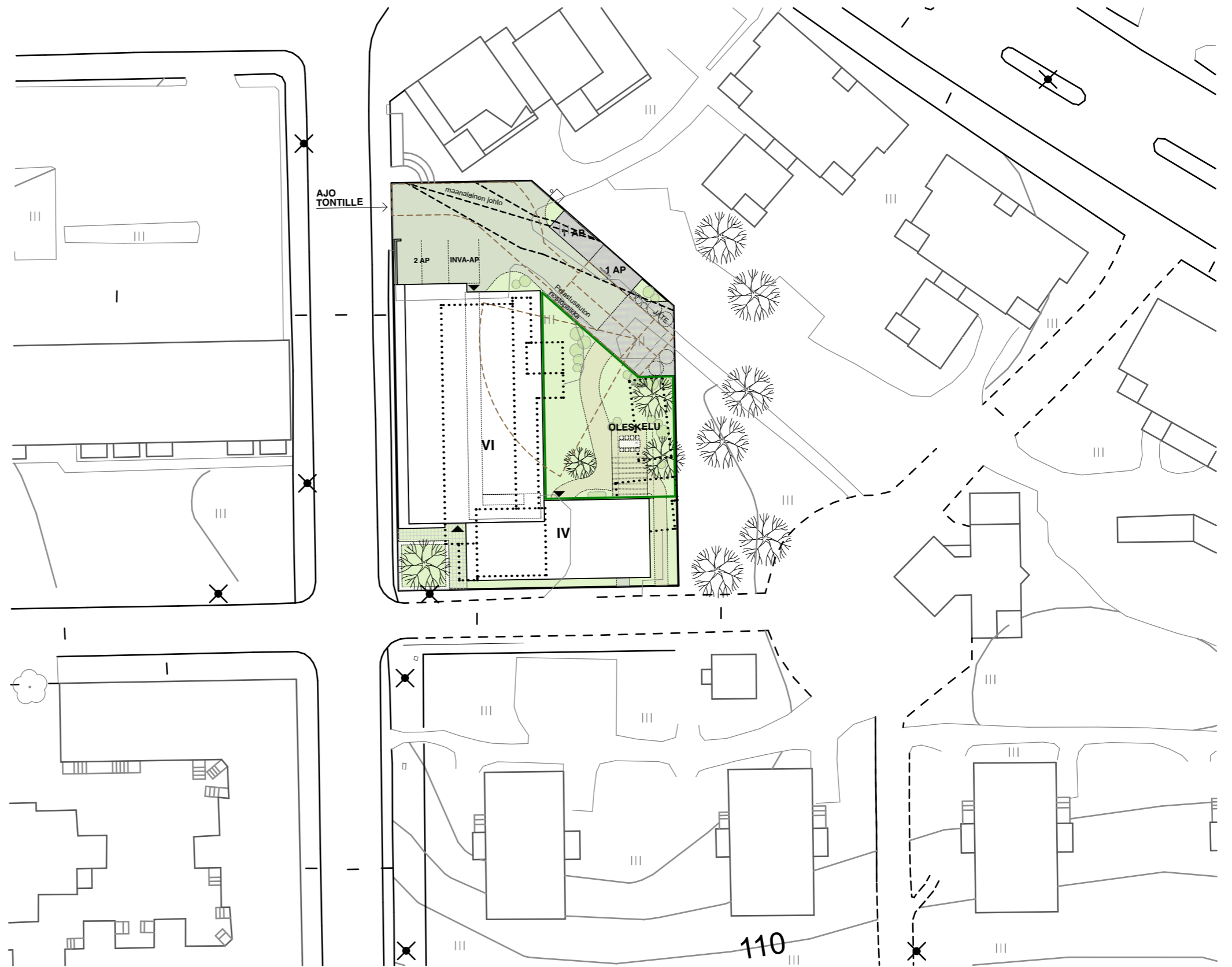
75 kpl pyörävarastoissa

### Huoneistoala

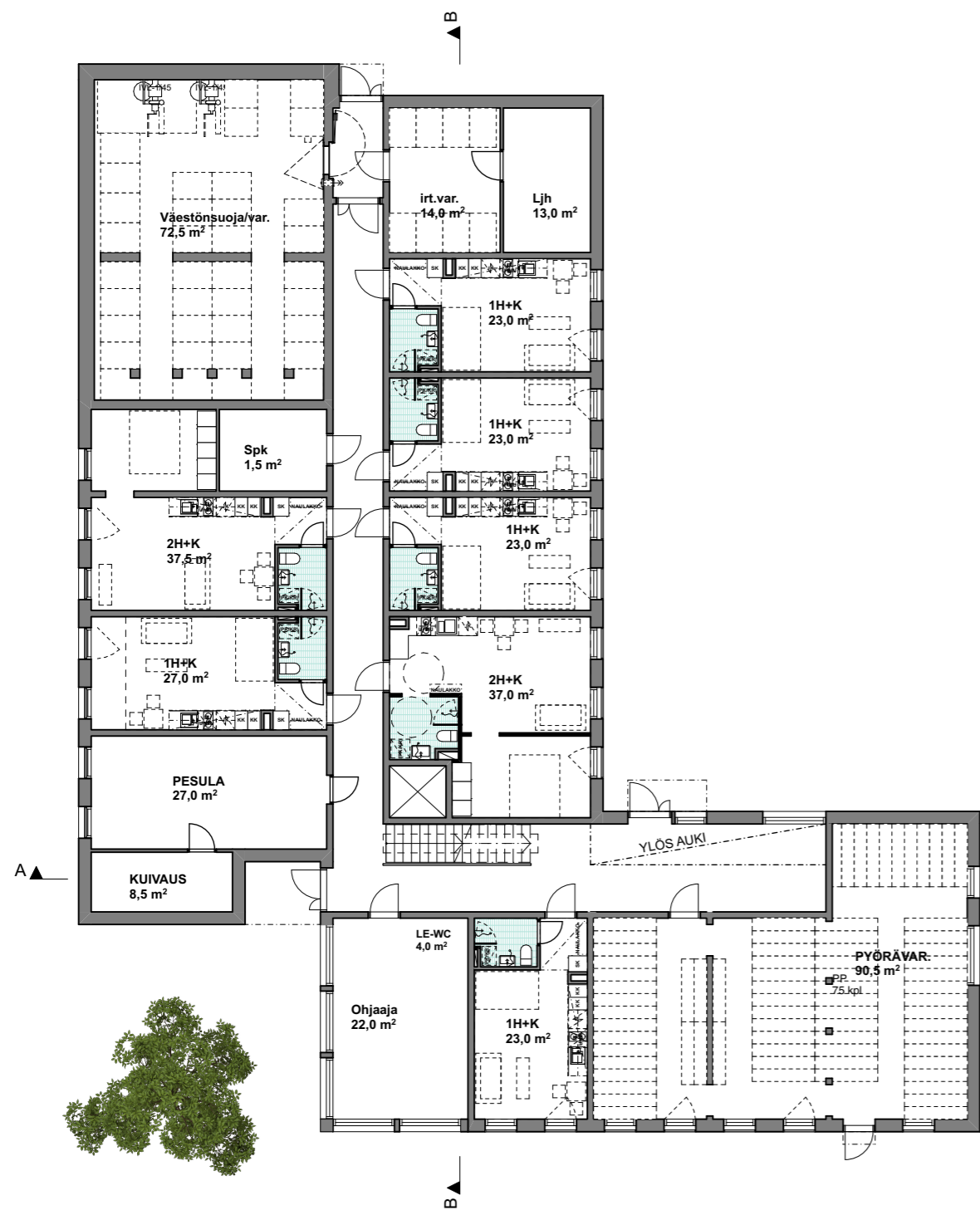
Tyyppi	Pinta-ala	Määrä
1H+K	29,00	2
1H+K	27,50	2
1H+K	29,50	5
1H+K	22,50	8
1H+K	27,00	13
1H+K	23,00	28
2H+K	37,50	1
2H+K	36,00	1
2H+K	35,00	2
2H+K	40,50	3
2H+K	41,50	5
2H+K	37,00	6
	<b>2130,00</b>	<b>76</b>

H-m<sup>2</sup> / k-m<sup>2</sup> 0,70  
Br-m<sup>2</sup> / h-m<sup>2</sup> 1,57

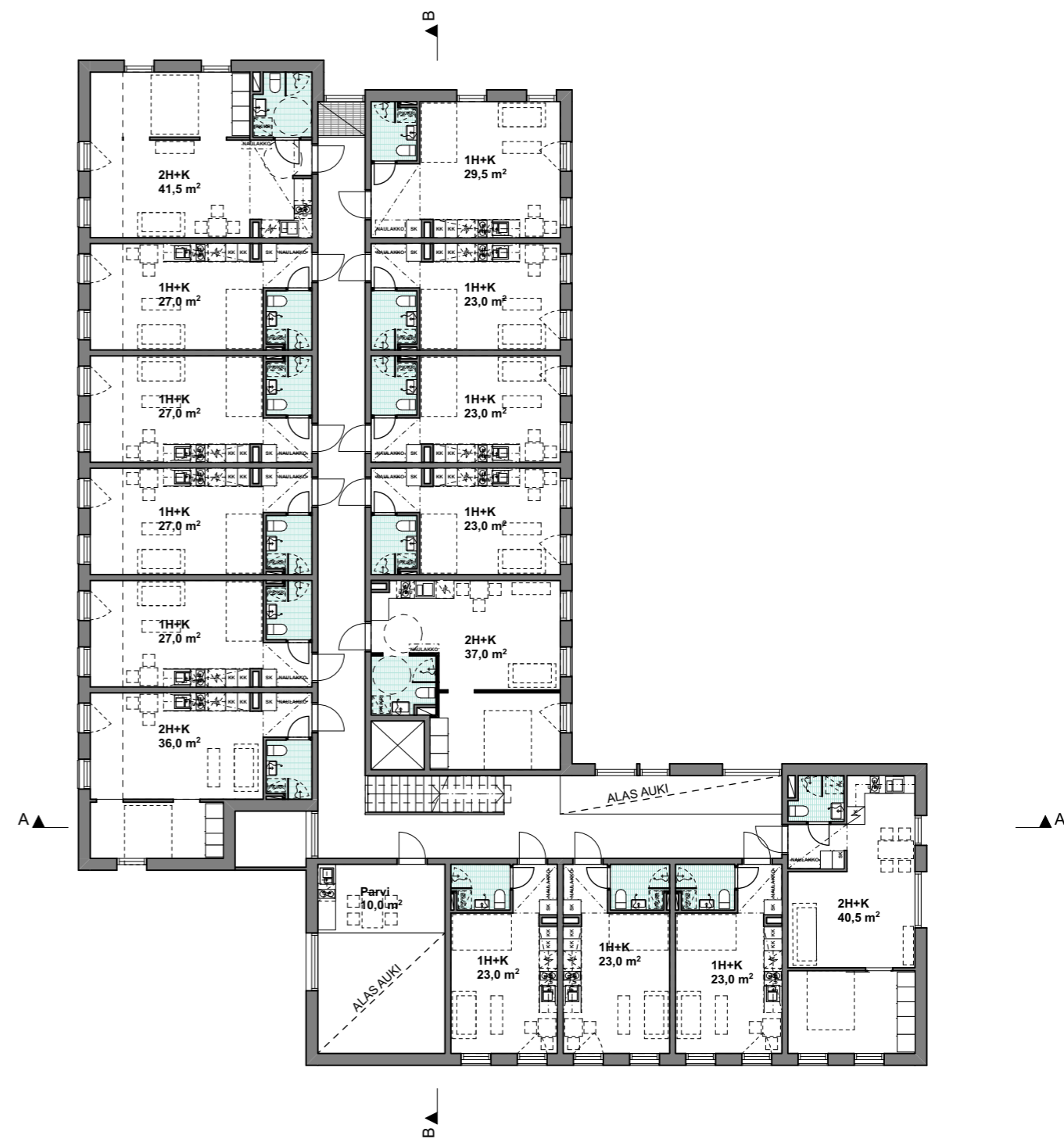
Asuntojen  
keskipinta-ala: 28,0 m<sup>2</sup>



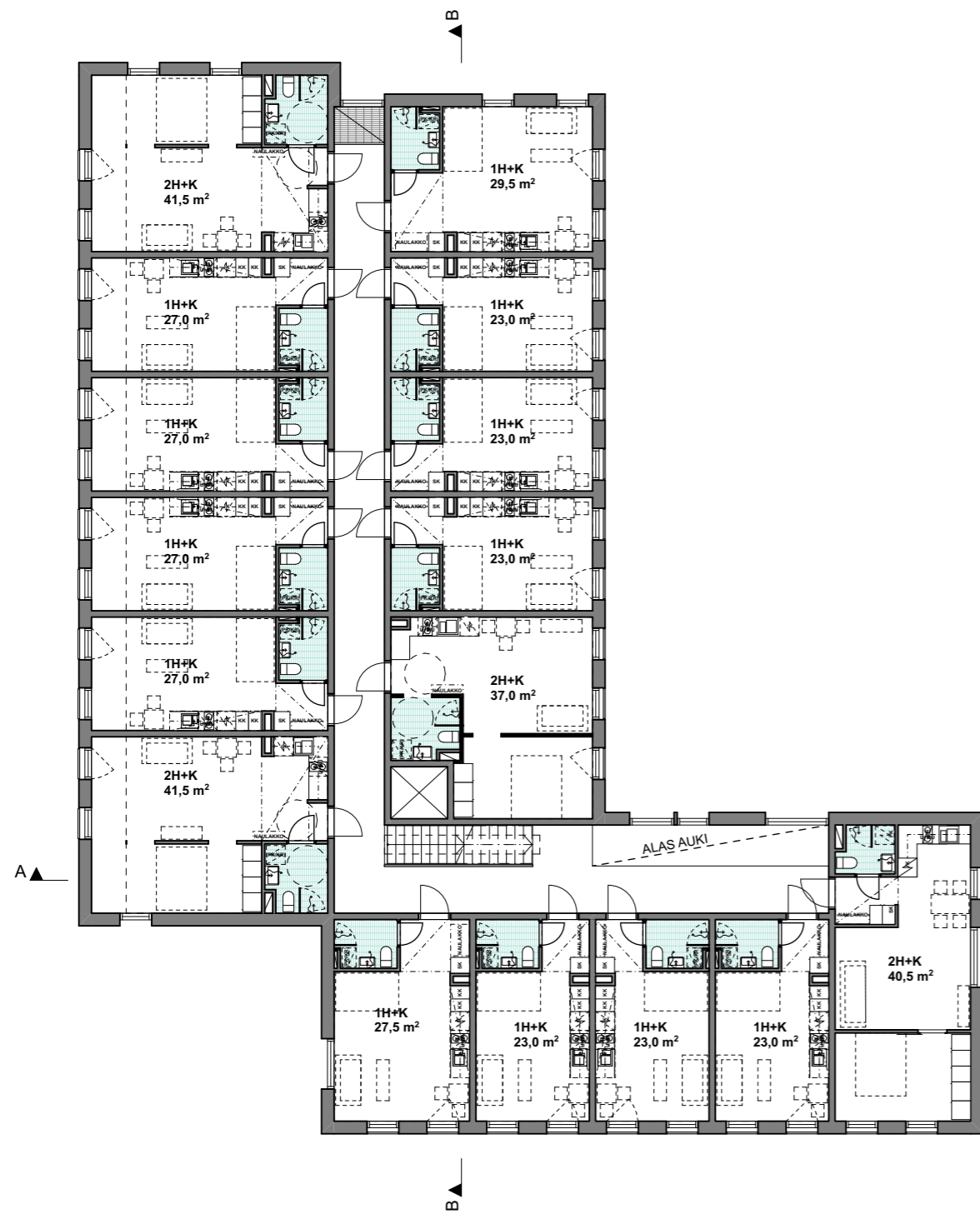
Asemapiirros  
1:500

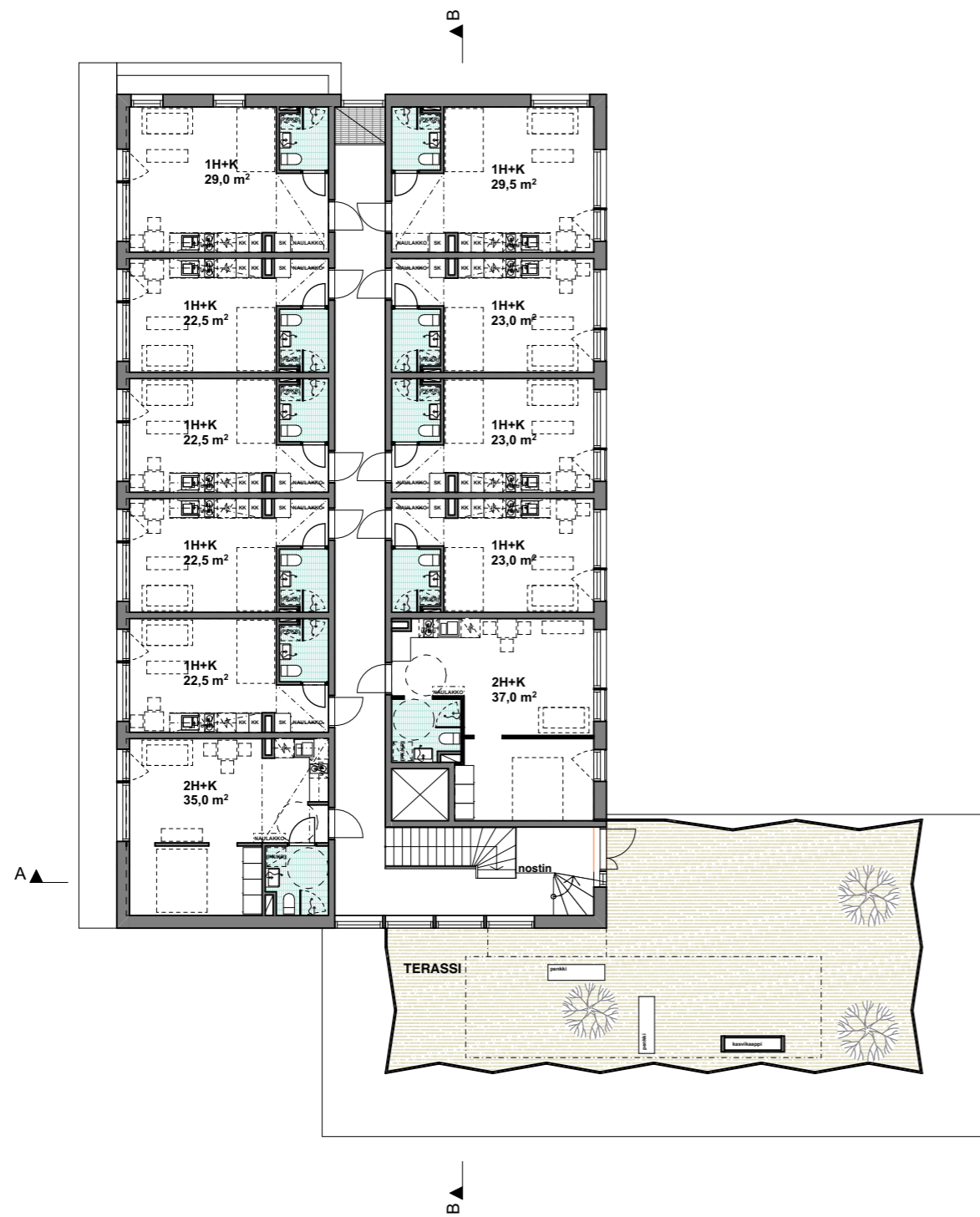


1. kerros  
1:200



2. kerros  
1:200





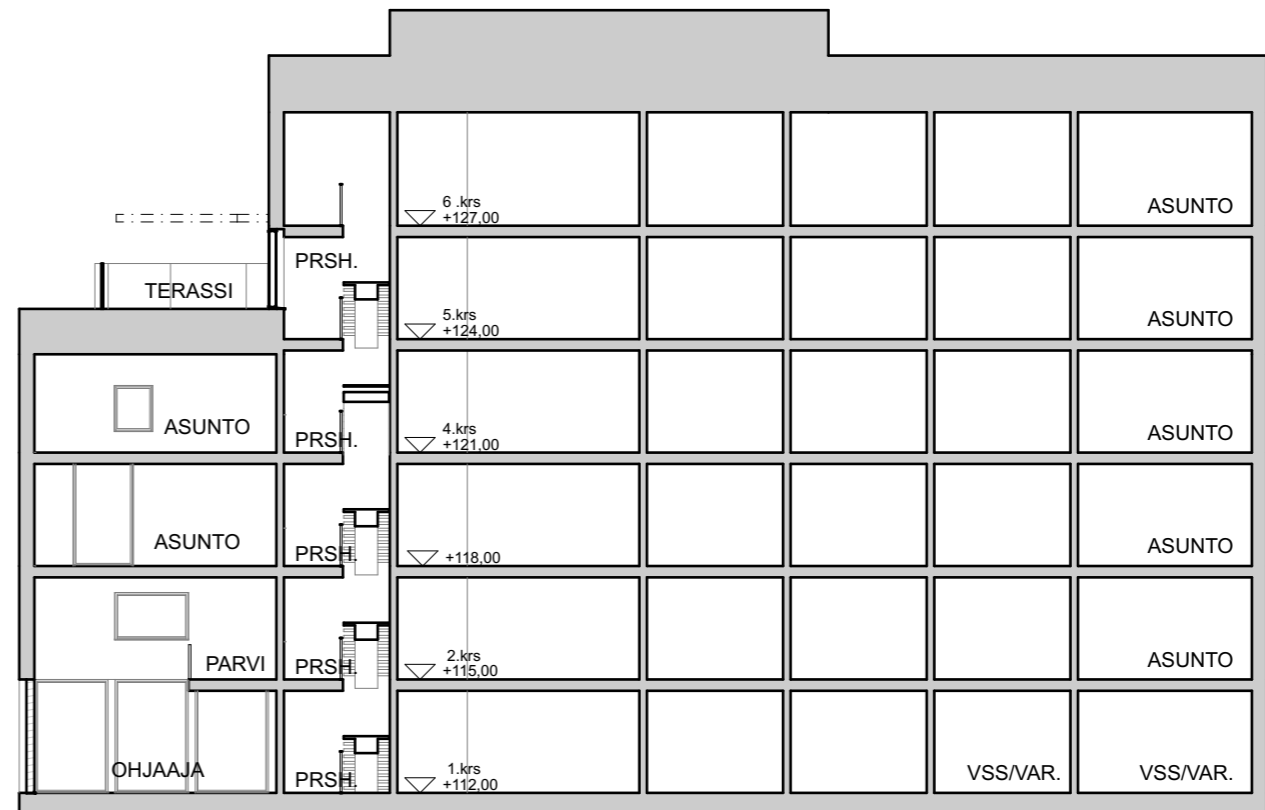
5. kerros  
1:200



6. kerros  
1:200



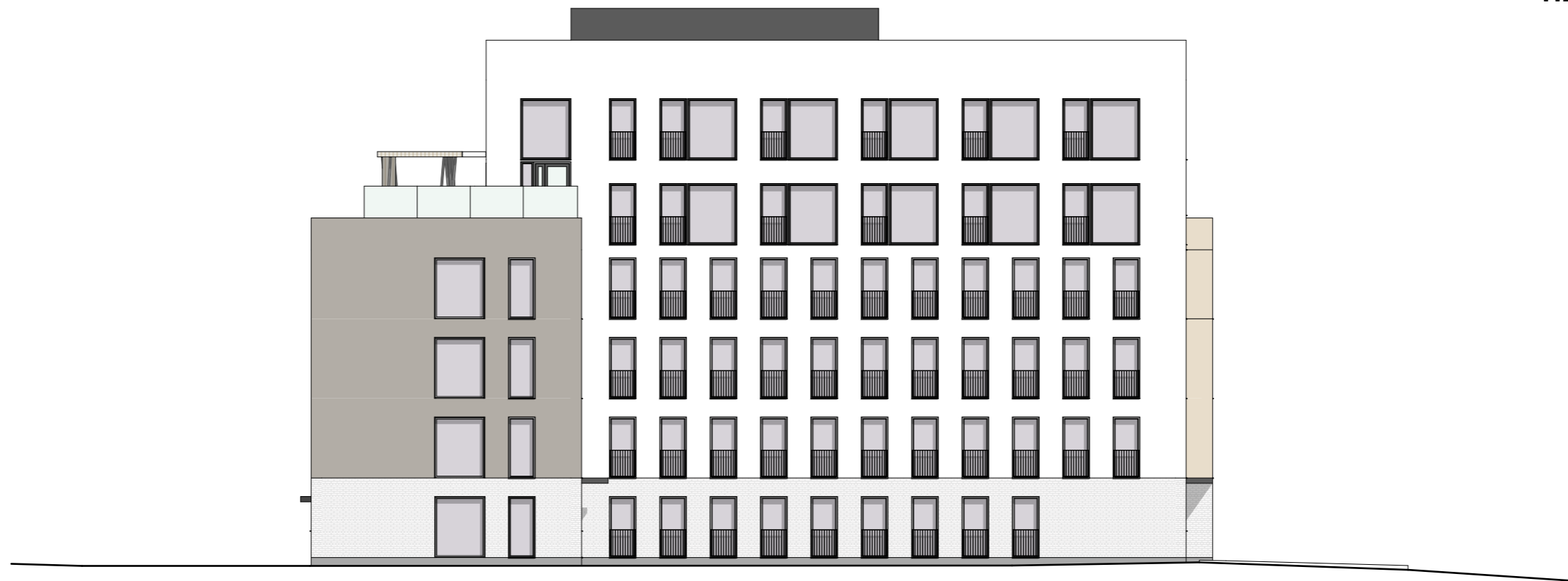
**Leikkaus A-A**  
1:200



**Leikkaus B-B**  
1:200



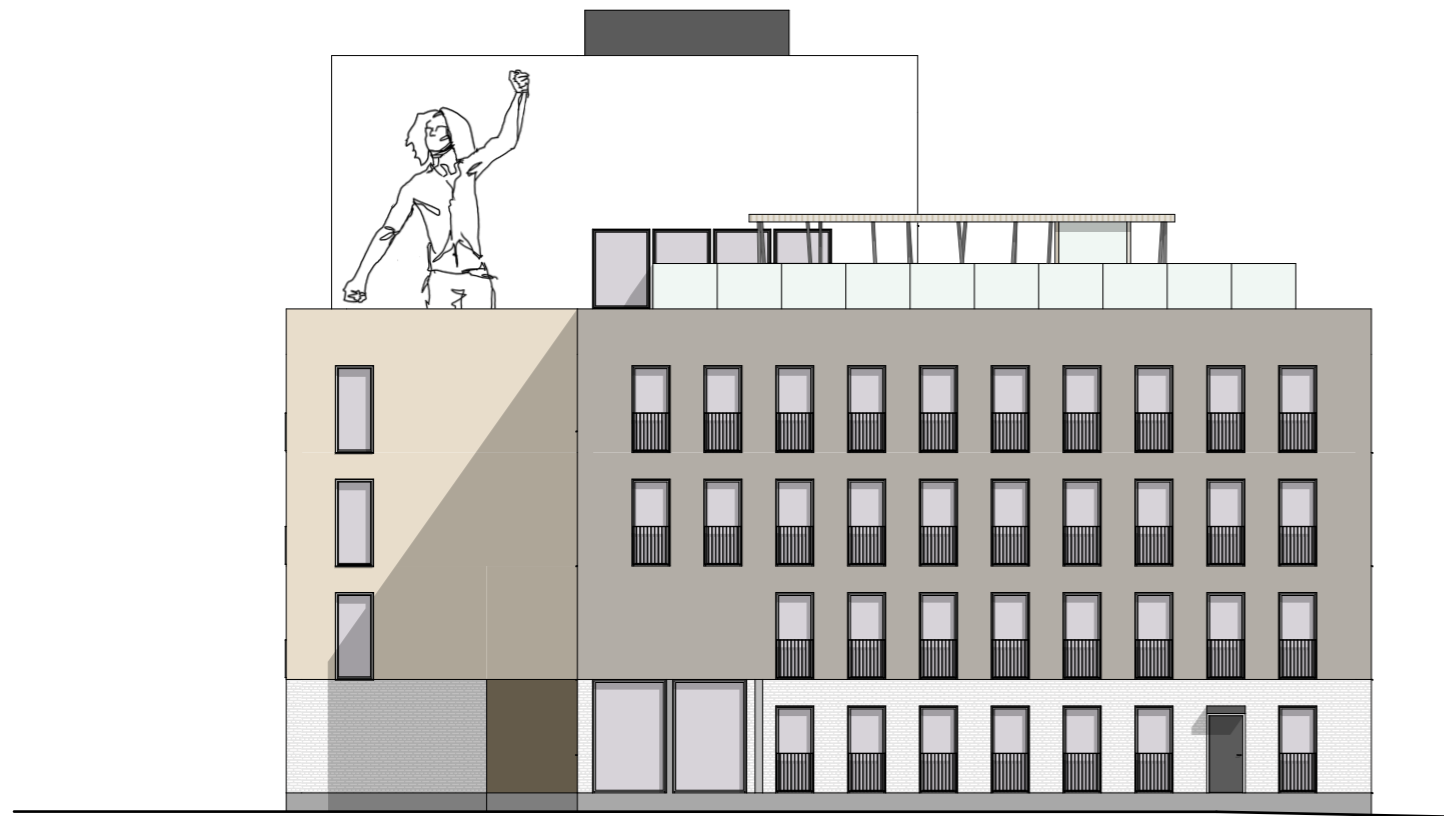
**Julkisivu länteen Salhojankadulle**  
**1:200**



**Julkisivu itään pihalle**  
**1:200**

**1711 Kiinteistö oy Kullervo**  
**Uudisrakennussuunnitelma, luonnos 1.6.2022**





**Julkisivu etelään**  
**1:200**

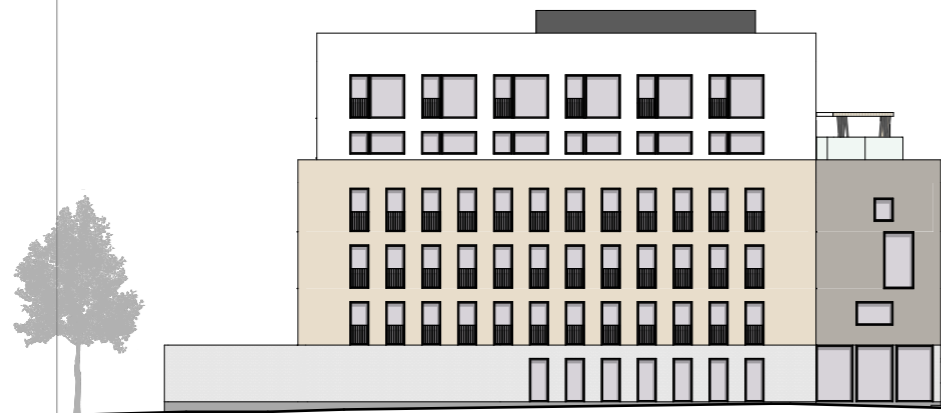


SALHOJANKATU

**Julkisivu pohjoiseen**  
**1:200**

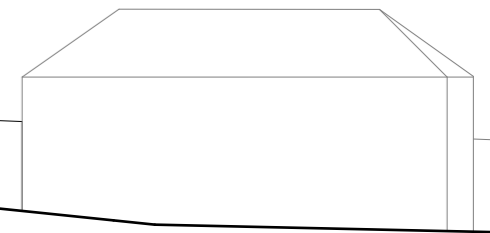
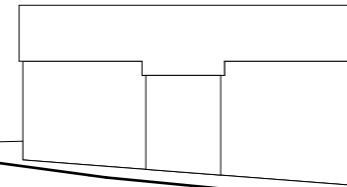
"TERÄSTAMMELA"

AS OY TERÄSTAMMELA



OSMONRAITTI

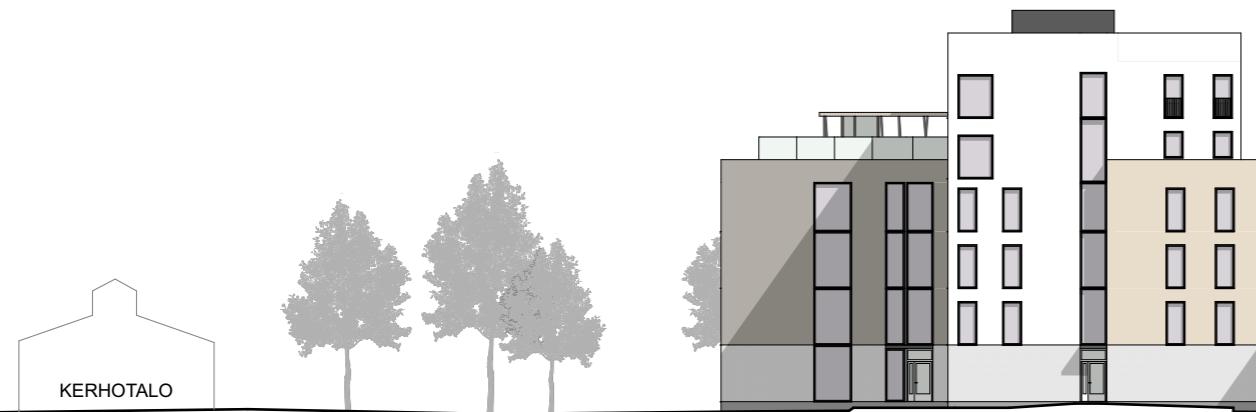
"PUUTAMMELA"



**Alueleikkaus A-A**  
**1:400**

"BETONITAMMELA"

POHJOLANKATU 28



SALHOJANKATU

**Alueleikkaus B-B**  
**1:400**



